

RE

Raiffeisen evolution

Ein Projekt der Raiffeisen evolution
project development GmbH
www.raiffeisenevolution.com

CONCORDE
BUSINESS PARK tcs

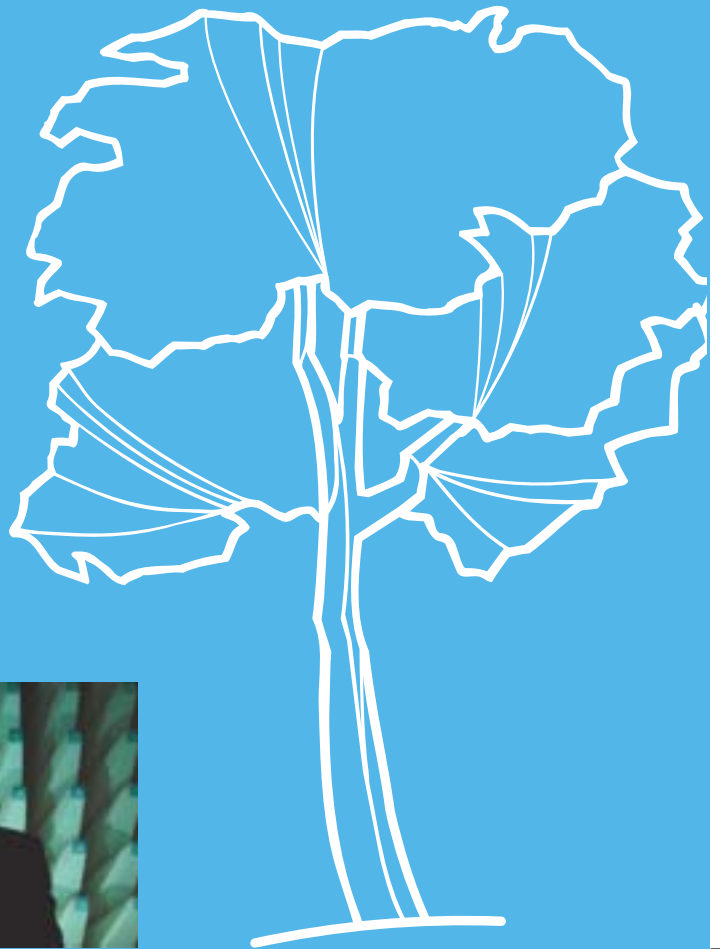
technology center
schwechat



www.concordetcs.at



concorde.tcs behält sich mögliche Änderungen
vor und freut sich auf Ihren Besuch.



DER STANDORT

Das concorde.tcs befindet sich inmitten des Concorde Business Parks und ist ein idealer Ausgangspunkt für Geschäftsreisen nach ganz Europa. Nur 15 Minuten vom Wiener Stadtzentrum und an der Abfahrt Schwechat der A4 Ostautobahn gelegen, zeichnet sich der Standort insbesondere durch seine Lage beim Vienna International Airport sowie durch seine Nähe zum Osten Europas aus. Die derzeit in Bau befindliche Schnellstraße S1 macht das concorde.tcs in naher Zukunft noch schneller erreichbar. Darüber hinaus stehen für die Besucher am Gelände des Business Parks jederzeit ausreichend viele Parkplätze zur Verfügung.

VORTEILE FÜR'S BUSINESS

concorde.tcs bietet den Mietern durch das Center Management von danubetec.net eine breite Palette an Dienstleistungen, welche die Unternehmen bei der Anbahnung und Intensivierung von Geschäftskontakten, bei der Kostenersparnis und beim raschen Wachstum unterstützen. Eine Reihe spezieller Business Development Services und Matchmaking-Aktivitäten auf lokalem, nationalem und internationalem Level ist auf den Bedarf der Mieter abgestimmt. Eine Vielzahl der auf der folgenden Seite dargestellten Dienstleistungen ist bereits in der Büromiete enthalten, für alle anderen Services gibt es Sondertarife für die Mieter.

INFRASTRUKTUR-SERVICE

concorde.tcs bietet Ihnen als Mieter die optimalen Voraussetzungen zur Durchführung Ihrer Business-Aktivitäten und für rasches Wachstum.

Modernste technologische und ergonomische Ausstattung, Breitband-Internet-Zugang (herkömmlich und wireless), Telefonie (ISDN und Voice over IP) sowie hohe Flexibilität, um das „Mitwachsen“ von Büros analog zur Mitarbeiteranzahl zu ermöglichen, gewährleisten eine zukunftsorientierte und attraktive Arbeitsumgebung.

Durch eine Vielzahl von Meetingpoints sowie die gewollte Durchmischung von Wirtschaft, Wissenschaft und Ausbildung wird das „Miteinander“ gefördert. Weiteres Augenmerk wird auf Image und eine trendige, ansprechende Innen- und Außengestaltung des Gebäudes gelegt. Innerhalb von concorde.tcs sowie im Concorde Business Club stehen Ihnen Konferenz- und Tagungsräume unterschiedlicher Größe zur Verfügung, zusätzlich werden Catering-Services offeriert. Für besonders festliche Anlässe können auch die Räumlichkeiten des Schlosses Rothmühle angemietet werden.

Als weitere Kommunikationspunkte fungieren das elegante Restaurant, der Selbstbedienungsbereich mit Terrassenbetrieb und die Bar des Concorde Business Clubs.

Abgerundet wird die Infrastrukturpalette durch eine Postaufgabestelle (Österreichische Post und UPS), Copyshop, Bankomat, Taxi-Standplatz, eine Bushaltestelle sowie Parkmöglichkeiten.

SERVICES

danubetec.reception service

Ein elektronisches Hausinformationssystem, das diverse Rezeptionsservices wie Raumleitungssystem, hausinterne Termine, Infobroking (Verteiler), Diskussionsforen, Kooperationsplattformen, Bestellmöglichkeiten usw. beinhaltet.

danubetec.post service

Beinhaltet die Möglichkeit, Postsendungen selbst in der Postaufgabestelle abzugeben sowie das Freistempeln von (Massen-)Sendungen.

danubetec.secretary service

Bietet Sekretariatsdienstleistungen auf Stundenbasis.

danubetec.meetings

Alle zwei Monate findet ein Meeting aller Mieter zum allgemeinen Informations- und Erfahrungsaustausch und zur Geschäftsanbahnung statt.

danubetec.marketing

Beinhaltet die Vermarktung der Mieter auf folgenden Plattformen: Links von der Webpage zu allen Mietern, Flyer im Rahmen der Präsentationsmappe, den danubetec.newsletter und die allgemeine Pressearbeit.

danubetec.purchase

Hier bekommen Sie durch Kooperation mit Partnerunternehmen alles was zum Bürobetrieb erforderlich ist zu günstigeren Konditionen.

danubetec.recruitment

Sie suchen qualifizierte, gut ausgebildete Mitarbeiter? Wir unterstützen Sie bei der Personalrekrutierung in Kooperation mit Österreichs größtem Online-Personalvermittler.

danubetec.partners

Dieses Service beinhaltet das gezielte Suchen von Projekt- und Entwicklungspartnern auf nationalem und internationalem Level.

danubetec.customers

Ist das Kunden- und Lieferantenvermittlungsprogramm – hier werden eigene Business-Kontakte verwertet, aber auch außerhalb des Netzwerks wird nach Kunden und Lieferanten gesucht.

danubetec.ideas

Wir unterstützen Sie bei der Realisierung jener Geschäftsideen, deren Umsetzung bislang nicht möglich war. Dies geschieht beispielsweise durch die Integration von Ideen in existierende Geschäftsmodelle oder durch die Nutzung anderer, innovativer Wege im Rahmen des Kontaktnetzwerkes.

danubetec.pre-incubation

Hier wird potentiellen Jungunternehmern die Möglichkeit geboten, für die Dauer von zwei Monaten eine kleine, voll ausgestattete Pre-Incubation Unit (Büroeinheit) kostenlos zu nutzen. Dieses Angebot gilt insbesondere für Studenten und Forscher mit technischem Background und dient dazu, eine Business-Idee unter professioneller Unterstützung durch das Center Management herauszukristallisieren.

danubetec.training

Ein modular aufgebauter Ausbildungslehrgang für Entrepreneurship/Management-Skills speziell für Jungunternehmer.

danubetec.incubation

Dieses Gründerprogramm umfasst eine Laufzeit von maximal vier Jahren und beinhaltet die volle Ausnutzung der Networking-Möglichkeiten um ein business-orientiertes, schnell wachsendes Unternehmen formen zu können. Vereint die Services von Projektevaluation, Entrepreneurship-Training, Kapital- und Partnervermittlung, Coaching, Klärung aller Fragen rund um die Firmengründung, Strategieentwicklung, Marketingkonzeption und die Vermittlung von Steuer- und Rechtsberatern.

danubetec.capital

Innerhalb dieses Kapitalvermittlungsprogramms werden Sie nach spezifischen Beratungsleistungen an Kapitalgeber vermittelt. Wir unterscheiden dabei zwischen Seed und Venture Capital.

danubetec.mentorship

Dieses Service vermittelt Mentoren für Jungunternehmer, die neben langjähriger Erfahrung auch ihre Kontakte für den Firmenaufbau zur Verfügung stellen.

danubetec.internationalisation

Dieses Programm dient zur Unterstützung beim Eintritt in internationale Märkte.

danubetec.after-care

Darunter verstehen wir die Einbindung von ehemaligen Gründerunternehmen, die den Inkubator des Technologiezentrums verlassen haben, in das Start-up Netzwerk für die Aufrechterhaltung und Erweiterung von Businesskontakten.

danubetec.projects

Innerhalb dieses Services bieten wir hochqualifizierte Projektmanagement-Dienstleistungen, z.B. für F&E- oder Regionalentwicklungsprojekte.

concorde.tcs (concorde technology center schwechat)

DI Helmut Paugger

A-2320 Schwechat, Am Concorde Park 2

Österreich, Europäische Union

T 43-676-705 6762

office@concordetcs.at

www.concordetcs.at